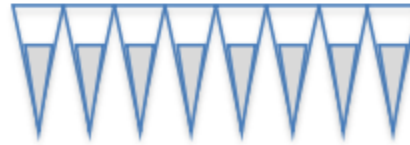


m5S-RFP細胞の凍結stockの作成

P6の培養細胞



PCR用の8連チューブに分注し、凍結



(P6)

観察時にライブシャーレへ



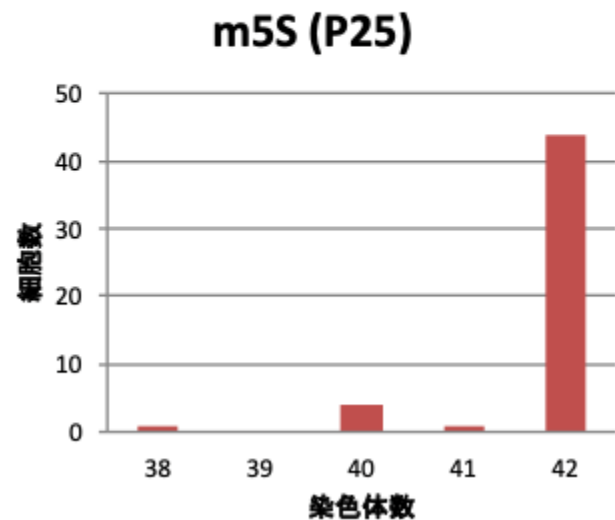
(P7)

1×10^5 cells/tube

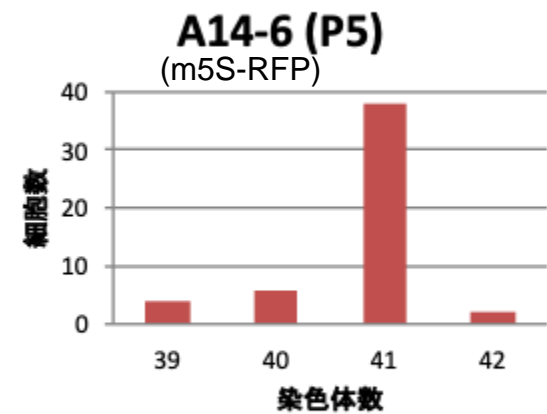
1 tubeで、35mmライブシャーレ2枚分、
3wellライブシャーレ(96wellプレートのwellサイズ)の20well分が作成可能。
(※約70時間 観察する場合)

m5S細胞親株と可視化細胞A14-6株の核型と染色体数の分布 (m5S-RFP)

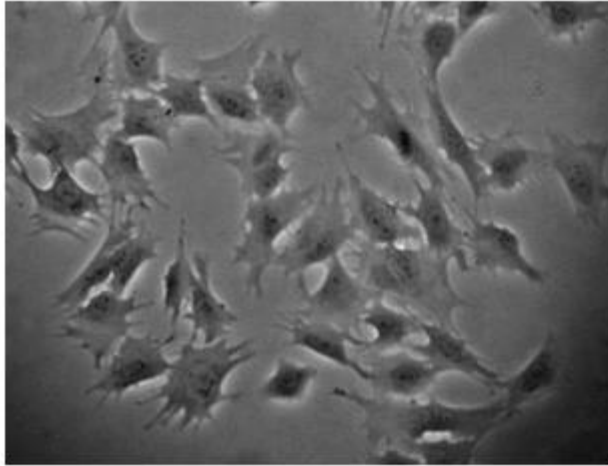
(A)



(B)

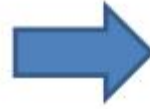


m5S細胞

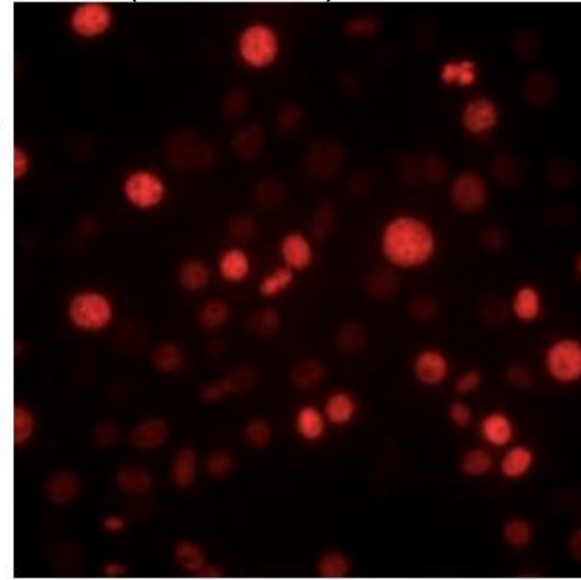


- ・マウス胎児皮膚由来の細胞株
- ・近2倍体で染色体を安定に維持
- ・増殖が安定し、接触阻害に敏感

赤色蛍光タンパク質融合型ヒストンH3遺伝子を導入



可視化m5S細胞
(m5S-RFP)



細胞の形態が正常で蛍光を維持し、核型が安定なものを選択